



GÎTE TRIMOULET MONTPON

TRÈS BELLE MAISON
INDÉPENDANTE ENTIÈREMENT
RÉNOVÉE SITUÉE SUR LES
HAUTEURS DE MONTPON

6 personnes

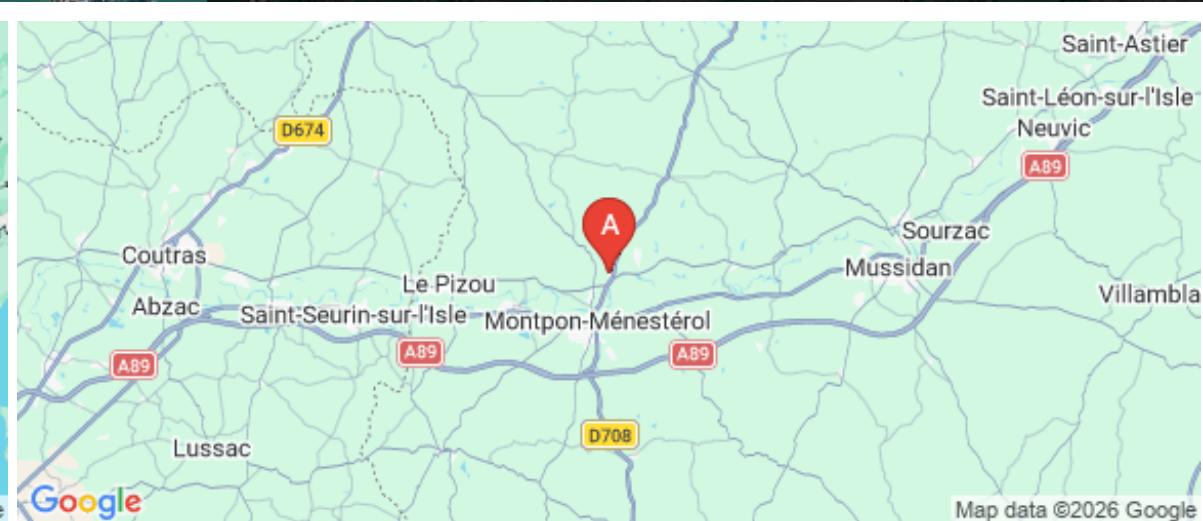
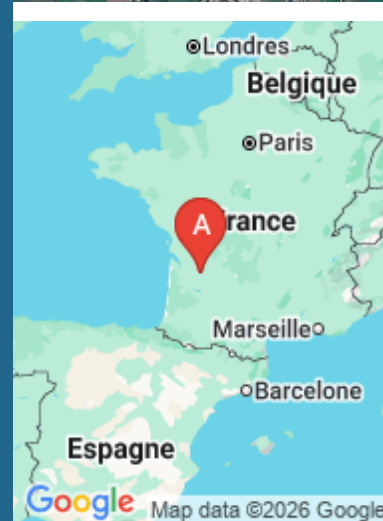
<http://gite-trimoulet-montpon.fr>



Serge et Lydie TRIMOULET

+ 33 6 74 60 59 22

A Très belle maison indépendante entièrement rénovée située sur les hauteurs de Montpon : 29 rue Francis Blanche, Merlerie 24700 MONTPON-MENESTEROL





Très belle maison indépendante entièrement rénovée située sur les hauteurs de Montpon ☆☆☆



Maison



6

personnes
(Maxi: 6 pers.)



3

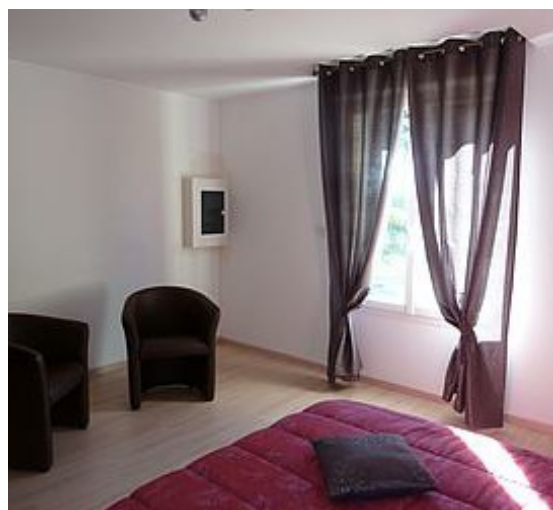
chambres



120

m²

Belle maison de plein pied indépendante entièrement rénovée située sur les hauteurs de Montpon, à 1,5 km du centre-ville, bénéficiant d'un superbe panorama sur la vallée de l'Isle - Très au calme - Tout proche de la forêt de la Double -
Entrée sur grande pièce à vivre, séjour, cuisine américaine toute équipée - télévision
En mezzanine salon détente avec télévision et lecteur DVD - WIFI
Grande salle de bain, WC. Trois chambres avec lit de 140 - kit bébé (lit et chaise haute) - produits entretiens fournis - Possibilité de location de draps - Chauffage au sol - Garage -
Salon de jardin, bain de soleil, barbecue à gaz, table de ping-pong.



Pièces et équipements

<i>Chambres</i>	Chambre(s): 3 Lit(s): 3	dont lit(s) 1 pers.: 0 dont lit(s) 2 pers.: 3
<i>Salle de bains / Salle d'eau</i>	Salle(s) d'eau (avec douche): 1	
<i>WC</i>	WC: 1 WC communs	
<i>Cuisine</i>	Cuisine américaine	
	Combiné congélation	Congélateur
	Four	Four à micro ondes
	Lave vaisselle	Réfrigérateur
<i>Autres pièces</i>	Garage Séjour	Salon Terrasse
<i>Media</i>	Télévision	Wifi
<i>Autres équipements</i>	Lave linge privatif	Matériel de repassage
<i>Chauffage / AC</i>	Chauffage	
<i>Exterieur</i>	Barbecue Salon de jardin Jardin	Jardin privé Terrain non clos
<i>Divers</i>	Produits d'entretien fournis : pastilles lave-vaisselle, lave-linge, produits vaisselle, etc...	

Infos sur l'établissement



Communs

Habitation indépendante



Activités



Réseaux

Accès Internet



Stationnement

Garage Privé



Services

Location de draps et/ou de linge

Nettoyage / ménage



Extérieurs

Table de ping pong

A savoir : conditions de la location

Arrivée Le Samedi à partir de 17h

Départ Le Samedi au plus tard à 10h

*Langue(s)
parlée(s)*

*Annulation/
Prépaiement/
Dépot de
garantie* Le prix de la location inclut l'hébergement et toutes les charges.
Un chèque d'acompte d'un montant correspondant à 30 % du montant du séjour vous sera demandé à la réservation.

*Moyens de
paiement* Chèques bancaires et postaux Chèques Vacances
Virement bancaire

Petit déjeuner -

Ménage Le ménage est possible en option : à demander à la réservation

*Draps et Linge
de maison*

*Enfants et lits
d'appoints* Lit bébé

*Animaux
domestiques* Les animaux sont admis.
sous conditions

Tarifs (au 10/05/26)

Très belle maison indépendante entièrement rénovée située sur les hauteurs de Montpon

Week-end 2 nuits (hors juillet-août) : à partir de 250 €

Tarifs en €:	Tarif 1 nuit en semaine (L, M, M, J, D)	Tarif 1 nuit en weekend (V ou S)	Tarif 2 nuits weekend (V+S)	Tarif 7 nuits semaine
du 03/01/2026 au 27/06/2026			250€	490€
du 27/06/2026 au 05/09/2026				590€

Mes recommandations

Guide Touristique

Carte Vélo Route Voie Verte

OFFICES DE TOURISME VALLÉE DE L'ISLE
WWW.TOURISME-ISLEPERIGORD.COM



Restaurant O Petit Gavroche

+33 5 53 80 04 01
10 rue Foch

2.6 km
📍 MONTPON-MENESTEROL 🍴 1

Au cœur de Montpon, le restaurant Ô Petit Gavroche vous accueille dans une ambiance conviviale et chaleureuse, portée par l'accueil attentionné d'Adeline et Julien. Ici, la cuisine traditionnelle se réinvente avec créativité, mêlant savoir-faire, imagination et belles présentations qui éveillent autant les yeux que les papilles. La salle, décorée avec goût, séduit par ses pierres apparentes et sa grande cheminée, qui apporte une atmosphère cosy et authentique, particulièrement appréciée en saison fraîche. Idéalement situé en centre-ville, Ô Petit Gavroche est une adresse de choix pour celles et ceux qui recherchent une cuisine soignée, un accueil de qualité et une ambiance pleine de charme. Réservation conseillée pour profiter pleinement de cette belle table montponnaise.



Restaurant L'Artenset de Beran et Jenn

+33 5 53 81 70 52
19 place du 8 mai 1945

🌐 <https://www.lartensetdeberanetjenn.fr/>

3.1 km
📍 SAINT-MARTIAL-D'ARTENSET 🍴 2

Situé à St Martial d'Artenset, le restaurant l'Artenset vous invite à découvrir une cuisine raffinée et généreuse, élaborée à partir de produits locaux, frais et de saison. La carte, renouvelée plusieurs fois dans l'année, évolue au rythme des saisons et reflète la passion d'une cuisine chaleureuse et familiale, où le goût et la qualité sont au cœur de chaque assiette. Le restaurant dispose de deux salles lumineuses, aménagées dans un cadre contemporain, avec des tables espacées offrant confort, intimité et convivialité. Aux beaux jours, profitez également de la terrasse, idéale pour un moment de détente en plein air. En semaine, le midi, l'Artenset propose une formule buffet – plat – dessert, parfaite pour un déjeuner savoureux et équilibré. Une adresse accueillante et gourmande, à découvrir sans hésiter pour un moment de partage autour d'une cuisine sincère et de saison.



Restaurant Le Duellas

+33 5 53 82 59 81
Moulin du Duellas

4.3 km
📍 SAINT-MARTIAL-D'ARTENSET 🍴 3

Au fil de l'Isle, face au Moulin du Duellas, le restaurant Le Duellas vous accueille toute l'année dans un cadre enchanteur, au plus près de la rivière. Véritable lieu de vie du site, réputé pour ses balades en gabare, le restaurant est une halte idéale pour savourer un moment gourmand dans un environnement naturel et apaisant. En cuisine, Mélanie élabore des plats de proximité, soignés et de qualité, tandis que Christophe vous reçoit et vous sert dans une ambiance empreinte de bonne humeur et de convivialité. La carte, renouvelée chaque mois, évolue au fil des saisons pour surprendre et éveiller les papilles. Aux beaux jours, la grande terrasse couverte permet de profiter pleinement du cadre extérieur, et les planches gourmandes, très appréciées en été, rencontrent un franc succès pour un moment de partage en toute simplicité.



Restaurant La Petite Duche

+33 9 75 91 73 27

5.7 km
📍 EYGURANDE-ET-GARDEDEUIL 🍴 4

À Eygurande, Jérémie et Mathilde vous accueillent avec convivialité au restaurant La Petite Duche, pour un moment gourmand dans un cadre agréable et lumineux, largement ouvert sur un joli parc verdoyant. Idéalement situé sur l'axe principal traversant le bourg, l'établissement séduit par son atmosphère apaisante, accentuée par de grandes baies vitrées offrant une belle vue sur la nature environnante. En cuisine, le chef privilégie le circuit court et travaille des produits locaux de qualité, tels que le fromage de la Trappe ou encore l'esturgeon de Montpon. La carte évolue régulièrement, au fil des saisons pour proposer une cuisine sincère et savoureuse. En juillet et août, le dimanche soir, La Petite Duche vous propose des rendez-vous gourmands autour d'un Fish and Chips ou d'une pièce de bœuf, idéals pour prolonger le week-end dans une ambiance détendue.



Restaurant Le Barthomé

+33 5 53 80 56 12
1 rue de l'Armurier

🌐 <https://www.le-barthome.fr>

6.0 km
📍 SAINT-BARTHELEMY-DE-BELLEGARDE 🍴 5

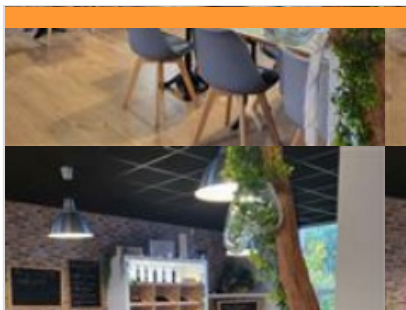
À seulement 9 km de Montpon, Le Barthomé vous accueille dans une ambiance chaleureuse pour savourer une cuisine maison généreuse et gourmande. Nous mettons à l'honneur les produits locaux de saison à travers nos plats du jour, nos burgers savoureux et nos pizzas artisanales. Le midi, laissez-vous tenter par nos assiettes de grillades, burgers, fish and chips et wraps, préparés avec soin. Le soir, découvrez les pizzas uniques de Dom, élaborées avec une farine complète bio, du levain naturel et une pousse lente pour un goût inimitable. Vous retrouverez aussi nos burgers, fish and chips, wraps et entrecôtes pour une expérience gourmande à toute heure. Venez partager un moment de plaisir autour de plats faits maison, entre tradition et créativité !

Mes recommandations (suite)

Guide Touristique

Carte Vélo Route Voie Verte

OFFICES DE TOURISME VALLÉE DE L'ISLE
WWW.TOURISME-ISLEPERIGORD.COM



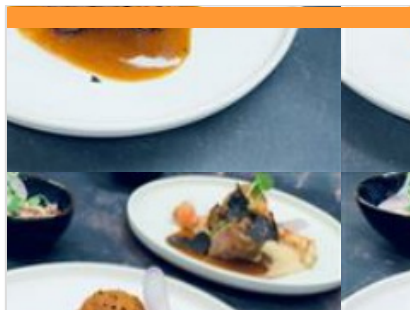
Restaurant L'Ecole des Gourmands

+33 6 15 68 03 32
2 Rue Jules Ferry

8.5 km
MOULIN-NEUF



À Moulin-Neuf, L'École des Gourmands raconte une belle histoire : celle d'une ancienne école communale, qui a vu défiler pendant plus de cent ans des générations d'enfants avant de retrouver une nouvelle vie. Lorsque les salles de classe se sont vidées, Chrystelle et Axel ont choisi de redonner une âme à cette bâtisse de pierre, en la transformant en un restaurant de village accueillant et plein de charme. Aux beaux jours, le plaisir se prolonge en s'installant sous le préau, pour un repas en plein air qui ravive de doux souvenirs d'enfance, dans une atmosphère à la fois nostalgique et joyeuse. En cuisine, l'esprit est celui d'une restauration familiale et traditionnelle.



Restaurant La Douzième Heure

+33 9 50 80 94 62
8 Rue du 8 Mai 1945
<https://www.la-douzieme-heure-restaurant.com>

20.0 km
DOUZILLAC



Le restaurant La Douzième heure est tenu par Yannick, passionné autant par la cuisine que par l'humain ! Il vous propose une carte de plats raffinés valorisant les circuits courts. C'est une cuisine contemporaine mais sans prétention avec des saveurs marquées et des touches d'originalité. Installez-vous en salle ou sur la terrasse en face de l'église du village, un cadre bucolique pour apprécier la finesse des plats, qui changent au fil des saisons. Yannick est chef depuis plus de 25 ans, il a travaillé dans plusieurs restaurants pour acquérir de l'expérience et définir son style (brasserie de luxe, restaurant étoilé...). La Douzième heure est aussi un lieu pour se retrouver entre amis en fin de journée pour déguster des tapas ! Exemples de plats : - Paleron de boeuf braisé, pressé de pommes de terre, raifort et coques - Côte de cochon au mielicot - Gâteau aux noix



Restaurant Le Domaine - Caviar de Neuvic

+33 5 53 80 89 55
430 route de la Veysière
<https://visites.caviar-de-neuvic.com/fr>

23.1 km
NEUVIC



Autour d'un repas du producteur au restaurant Le Domaine - Caviar de Neuvic, venez goûter à l'excellence. Des recettes réalisées sur mesure au domaine par notre chef Julien afin d'apprécier le meilleur de nos produits avec un changement de carte à chaque saison. Exemple de plats : - Soupe d'esturgeon et sa tartine de beurre de caviar - Esturgeon au poivre vert, gratin de courge et truffe les + : - La fraîcheur des produits en circuit court du producteur au consommateur - La possibilité d'acheter un panier pique-nique composé de produits de l'épicerie Caviar de Neuvic : wrap avec saumon ou esturgeon fumé, beurre de caviar, beurre de homard, rillettes, esturgeon mariné, pain, couverts, eau, dessert.



Restaurant Les Singuliers

+33 5 53 45 72 07
6 Rue Montaigne
<https://restaurantlessinguliers.fr>

30.8 km
SAINT-ASTIER



Cette adresse est la promesse d'une expérience gastronomique de haute volée. Les créations de Louis Festa, jeune chef talentueux, mettent à l'honneur les produits locaux de saison avec finesse et originalité. En perpétuelle évolution, sa cuisine moderne et instantanée, ancrée dans son terroir, met la protéine au service du végétal. Laissez vos yeux et vos papilles s'émerveiller au fil du repas surprise : des assiettes uniques, créatives, élaborées au gré des arrivages et des inspirations du chef. Le tout dans une démarche responsable en faveur des circuits courts.



Base de loisirs de Chandos

+33 5 53 82 23 77
avenue André Malraux
<https://www.tourisme-isleperigord.com>

2.2 km
MONTPON-MENESTEROL



La base de loisirs de Chandos située en bord de rivière, est un espace idéal pour la promenade. Empruntez la passerelle et vous êtes au coeur de la ville. Elle est située sur le parcours de la Véloroute Voie Verte, idéal pour les balades à vélo en famille. Pour la pêche, le site est labellisé "parcours découverte famille et passion". Vous trouverez sur place : tables de pique-nique, espace jeux pour les enfants, skate park ... En juillet et août, la baignade est surveillée tous les après-midi sauf le lundi. Un point restauration est également sur le site. Côté animation, des concerts gratuits ont lieu tous les vendredis soirs ainsi que diverses activités associatives (brocantes, lotos...). Depuis la base de loisirs, vous pouvez faire une jolie balade le long de la rivière sur la servitude de marchepied, anciennement appelée "chemin de halage" pour rejoindre Vauclaire ou Ménésolet.



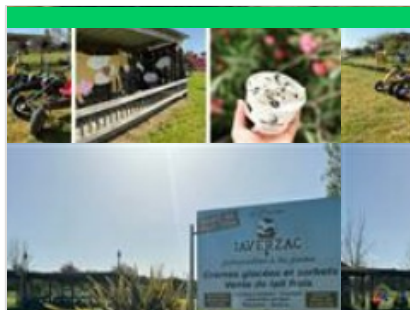
Aire de pique-nique Ménéstérol

Ménéstérol

2.3 km
📍 MONTPON-MENESTEROL



Espace ombragé avec tables de pique-nique en bord de rivière.



Jeux en famille à la Ferme Javerzac

+33 6 75 28 03 26

📄 <http://www.glaces-javerzac.fr>

3.3 km
📍 SAINT-MARTIAL-D'ARTENSET



Venez découvrir en famille les jeux de la ferme Javerzac : Karting à pédales, footgolf, jeux divers pour les enfants. Tables à disposition pour vous rafraîchir avec nos glaces et sorbets de la ferme ainsi que des boissons fraîches. Nouveautés : Laser game à la Ferme en extérieur, Escape Game à l'extérieur - 06 75 28 03 26



Duellas canoë

+33 6 15 19 11 18

Les Duellas

📄 <https://naturecanoepereigord.fr/base-de->

4.3 km
📍 SAINT-MARTIAL-D'ARTENSET



Venez essayer la randonnée en canoë ou en kayak du débutant au confirmé. Aux grès de ses méandres, cette belle rivière vous surprendra par sa beauté au milieu d'une faune et d'une flore préservées. Nous vous proposons plusieurs trajets au départ du Moulin du Duellas. Le franchissement des barrages se fait par les glissières à canoë. Ouvert du 15 juin au 10 septembre.



Gabare "Le Duellas"

+33 6 70 37 63 46

📄 <http://www.moulin-duellas.fr>

4.3 km
📍 SAINT-MARTIAL-D'ARTENSET



Embarquez à bord de la gabare "Le Duellas" et laissez-vous guider sur les traces des bateliers d'autrefois ! Offrez-vous une pause en pleine nature avec cette croisière apaisante qui vous plonge dans un univers où l'eau chuchote doucement à vos oreilles. Pendant 1h15, vous découvrirez les secrets de la rivière, tout en profitant d'un moment de calme et de sérénité. L'attraction principale de cette balade commentée ? Le passage d'une écluse manuelle, une expérience unique en Périgord ! C'est l'occasion de comprendre le fonctionnement de ces fascinantes structures hydrauliques et d'admirer le savoir-faire des bateliers d'antan. Sur le site, les possibilités sont multiples : offrez-vous une balade en canoë pour explorer les environs, détendez-vous sur la terrasse du restaurant "Le Duellas" ou partez à la chasse au trésor avec le parcours Terra Aventura pour une aventure ludique en famille !



Lac de Gurson

+33 5 53 82 53 15# +33 5 53 82 53 16

📄 <https://www.dordogne.fr/que-faire-en-dc>

12.8 km
📍 VILLEFRANCHE-DE-LONCHAT



La nature et le sport se sont donnés rendez-vous à Gurson ! Conçu et aménagé pour que chacun puisse y vivre ses loisirs à son rythme, le lac de Gurson vous propose une multitude d'activités sportives adaptée à tous. Vous pouvez vous y adonner aux joies de la baignade ; gratuite, elle est surveillée par des MNS diplômés pendant la saison. Le lac de Gurson, c'est aussi des aires de jeux, terrains de beach volley, pêche, activités nautiques, randonnée et pour votre séjour en famille des animations. Accès libre et gratuit toute l'année. Site labellisé Pavillon Bleu depuis 2015 et Tourisme et Handicaps depuis 2016 (pour les quatre handicaps).



Site départemental du Grand Etang de La Jemaye

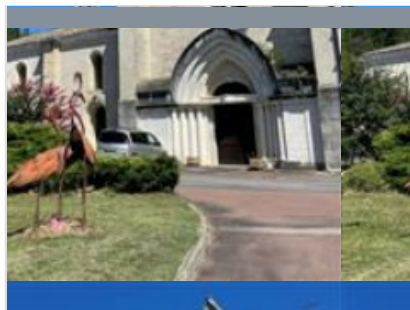
+33 5 53 90 18 65/+33 5 53 90 03
10# +33 5 53 06 82 70

16.5 km
📍 LA JEMAYE



7

Espace naturel sensible, les étangs de la Jemaye ont fait l'objet d'un vaste projet de rénovation respectant le cadre naturel. Situé en plein cœur de la Double, cet espace se prête à la découverte de la nature avec un circuit aménagé, un parcours santé, des espaces de randonnées et un observatoire. L'été, le Grand Etang permet la pratique des loisirs nautiques avec une baignade surveillée et jeux pour enfants. Un espace pique-nique et restauration est disponible. Un chemin balisé relie le site à la ferme du Parcot, autre joyau de la Double. Le Grand Etang de la Jemaye fait partie du réseau périgourdin des Espaces Naturels Sensibles. Cette structure est labellisée "Tourisme et handicap" pour les quatre types de handicap. En été, possibilité d'emprunter la ligne de bus 2B, de Mussidan à Ribérac au tarif de 4.10€/pers (aller-retour).



Boucle de Vauclaire Montpon-Ménestérol

+33 5 53 82 23 77
Allée Françoise Dolto

<https://tourisme-isleperigord.com/>

1.0 km
📍 MONTPON-MENESTEROL



1

La boucle de Vauclaire permet de découvrir ce lieu chargé d'histoire. Essentiellement située en forêt, elle est très agréable à faire mais attention quelques petites portions sont assez techniques ! Elle offre de jolis points de vue sur la chartreuse.



Boucle du ruisseau à la rivière Montpon

+33 5 53 82 23 77

<https://www.tourisme-isleperigord.com>

2.5 km
📍 MONTPON-MENESTEROL



2

Une belle boucle à la découverte de la rivière Isle sur deux communes du territoire Montponnais. Des paysages boisés et champêtres vous permettront d'apprécier le cadre paisible environnant. A ne pas manquer : la vue sur la chartreuse de Vauclaire !



Boucle de la forêt de la Double

+33 5 53 82 85 79
Place clemenceau

2.6 km
📍 MONTPON-MENESTEROL



3

Au départ de Montpon, vous roulez sur de petites routes tranquilles dans la forêt de la Double qui fait partie des endroits mythiques du Périgord. Vous sillonnerez des routes parsemées de plans d'eau, en passant devant d'originales maisons appelées « doubleaudes ». A Echourgnac, vous serez à proximité de la ferme du Parcot (Eco-musée) et de l'Abbaye cistercienne Notre Dame de Bonne Espérance dans laquelle des soeurs affinent le fameux « Trappe d'Echourgnac » (fromage affiné au vin de noix).



Boucle de la Guirandolle à Eygurande

+33 5 53 82 23 77
Place de l'Eglise

5.7 km
📍 EYGURANDE-ET-GARDEDEUIL



4

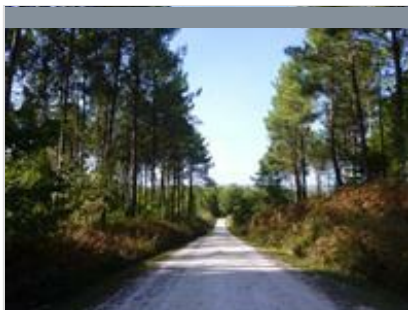
Un parcours au cœur de la Forêt de la Double qui serpente entre bois et chemins, traversé de-ci de-là par un petit cours d'eau. Des étangs se dévoileront au fil de votre promenade. Un parcours très ombragé, idéal en famille car peu de route.

Mes recommandations (suite)

Guide Touristique

Carte Vélo Route Voie Verte

OFFICES DE TOURISME VALLÉE DE L'ISLE
WWW.TOURISME-ISLEPERIGORD.COM



La Forêt du Vignoble

+33 5 53 81 04 90

243, chemin de la maison rose

10.6 km

📍 BEAUPOUYET



La Forêt enchantée vous invite à découvrir un univers fantastique, avec plusieurs circuits enfants. Des histoires illustrées servent de fil conducteur et pimentent le parcours. De multiples décorations agrémentent les lieux ajoutant une touche fantastique au décor naturel. Un Labyrinthe Végétal, des parcours pédestres et VTT balisés, sont également disponibles toute l'année, à tout moment.



Les Etangs de la Jemaye

+33 5 53 06 80 17# +33 5 53 90 03

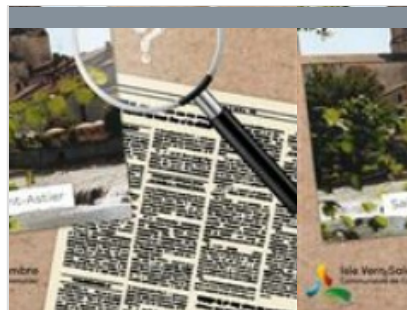
10

16.7 km

📍 LA JEMAYE



Le site du grand étang de la Jemaye, propriété du Conseil Général sur le canton de Ribérac, constitue un site naturel typique de la région de la Double: chapelet d'étangs, forêts étendues, prairies humides et parsemées,... Le site propose des activités très variées: chemins de randonnées, parcours de santé, sentier de découverte, baignades et commerces pendant la saison estivale. Surveillance de baignade assurée du 15 juin à fin août de 13h à 19h du lundi au vendredi et de 11h à 20h Week-end et fêtes. Le site a reçu le label Pavillon Bleu en 2015.



Jeu de piste "sur les pas d'Asterius"

+33 5 53 54 13 85

Office de tourisme Place de la République

<http://tourisme-isleperigord.com>

31.0 km

📍 SAINT-ASTIER



Pour observer et découvrir la ville à son rythme, en s'amusant en famille à résoudre des énigmes. A partir de 7 ans. Support disponible à l'Office de Tourisme.



Les Orgues de Montpon-Ménestérol

+33 5 53 82 23 77

<https://www.orguesmontponmenesterol.com>

2.6 km

📍 MONTPON-MENESTEROL



Circuit coeur de ville Montpon

+33 5 53 82 23 77

Place Georges Clemenceau

<https://www.tourisme-isleperigord.com>

2.6 km

📍 MONTPON-MENESTEROL



Mes recommandations (suite)

Guide Touristique

Carte Vélo Route Voie Verte

OFFICES DE TOURISME VALLÉE DE L'ISLE
WWW.TOURISME-ISLEPERIGORD.COM



Circuit coeur de village St Martial d'Artenset

+33 5 53 82 23 77

<https://www.tourisme-isleperigord.com>

3.2 km

SAINT-MARTIAL-D'ARTENSET  **3**



Moulin du Duellas

+33 6 70 37 63 46

le Duellas

<https://www.moulin-duellas.fr>

4.3 km

SAINT-MARTIAL-D'ARTENSET  **4**



Abbaye Notre Dame de Bonne Espérance

+33 5 53 80 82 50

Route de Bonne Espérance

<http://www.fromageriedelatrappe.com>

11.2 km

ECHOURGNAC  **5**



Ferme du Parcot

+33 5 53 81 99 28 +33 7 85 02 35

26

Chemin Abel Guionneau

<http://www.parcot.org>

13.3 km

ECHOURGNAC  **6**



Savonnerie du Moulin de Bourgnac

+33 5 53 81 16 92 +33 6 60 81 25

19

Moulin de Bourgnac

17.7 km

BOURGNAC  **7**

Mes recommandations (suite)

Guide Touristique

Carte Vélo Route Voie Verte

OFFICES DE TOURISME VALLÉE DE L'ISLE
WWW.TOURISME-ISLEPERIGORD.COM



Le parc des Doublorigènes Jardin d'arts et de loisirs nonchalants

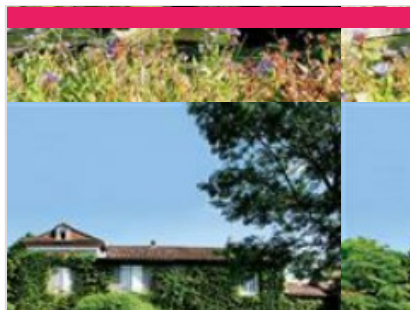
+33 6 33 81 26 15

14 route de la lande

<https://www.doublorigenes.com>

18.4 km

SAINT-VINCENT-JALMOUTIERS  **8**



Moulin de La Veyssière

+33 5 53 82 03 07

819 Route de la Veyssière

<http://www.moulinde laveyssiere.fr>

22.9 km

NEUVIC  **9**



Château de Neuvic

+33 5 53 81 52 11

11 Rue de Fayolle de Mellet

<https://fondationdelisle.fr/>

25.2 km

NEUVIC  **K**



Ferme Bio du Duellas

+33 6 13 59 88 88

<http://www.fermebioduellas.fr>

4.0 km

SAINT-MARTIAL-D'ARTENSET  **1**

La Ferme Bio du Duellas, dirigée par Dominique Leconte, est un exemple d'agriculture biologique engagée, spécialisée dans la culture de céréales telles que blé, colza, tournesol, et maïs. Les cultures sont principalement des céréales, avec une attention particulière portée sur des variétés anciennes. Le travail de transformation se concentre sur le blé et le tournesol, deux produits phares de la ferme. Les produits proposés :

- Huiles : de colza et tournesol, obtenues par pression à froid.
- Tournesol décortiqué, très apprécié pour sa qualité, grâce à un matériel performant tel qu'un trieur optique.
- Farines : produites sur meules de pierre à partir de blé, épeautre, maïs et sarrasin, toutes cultivées sur place. La vente à la ferme se fait :
- Du 15/06 au 15/09 : les mercredis et vendredis de 17h à 19h. Présents sur le marché de Montpon le mercredi matin.



SCEA Domaine de Jarrauty

+33 5 53 80 54 17 +33 6 14 23 40 63

4.8 km

MONTPON-MENESTEROL  **2**

Le domaine de Jarrauty s'étend sur quelques 10 ha de vignes et vous propose son vin de pays du Périgord, vente directe de vin rouge, blanc et rosé. Ouvert du lundi au vendredi de 11h à 12h30 et de 17h à 19h et le samedi de 9h à 12h.

Mes recommandations (suite)

Guide Touristique

Carte Vélo Route Voie Verte

OFFICES DE TOURISME VALLÉE DE L'ISLE
WWW.TOURISME-ISLEPERIGORD.COM



Glaces Javerzac

+33 6 75 28 03 26
200 route de ferrachat

<https://www.glaces-javerzac.fr>

5.3 km

SAINT-MARTIAL-D'ARTENSET **3**

La gourmandise n'est plus un vilain défaut ! A l'ombre d'un parasol, laissez-vous tenter par une bonne glace : les glaces et sorbets sont fabriqués à la ferme à base de lait de vache produit sur place et de fruits frais. Plus d'une trentaine de parfums sont proposés, vous trouverez forcément une glace à votre goût ! Profitez avec les enfants des activités gratuites : jeux de raquettes, karting à pédales, baby-foot géant ... Une mini salle de cinéma projette en boucle une vidéo expliquant la vie à la ferme et la fabrication des glaces. Possibilité d'assister à la traite des vaches à 18h. Ouvert en juillet-août tous les jours de 14h à 19h. Le reste de l'année, suivant la météo : consulter la page Facebook.



GAEC des "Olivier"

+33 5 53 81 70 73
2747 Route des Saveurs

10.0 km

SAINT-SAUVEUR-LALANDE **4**

Vente de produits élaborés sur l'exploitation agricole familiale : foie gras, confits, magrets, volailles... Située dans un cadre campagnard authentique, nous vous invitons à venir vous ravitailler en produits régionaux directement à la ferme de façon à apprécier l'origine et la qualité des produits (consultez-nous pour les horaires). Présence sur les marchés de Coutras (sam matin) et St Seurin (dim matin). Présence sur les marchés locaux. Ouvert toute l'année, visite commentée sur RDV : 45 mn



Abbaye d'Echourgnac

+33 5 53 80 82 50
Fromagerie de la Trappe

<https://www.fromageriedelatrappe.com>

11.5 km

ECHOURGNAC **5**

Surplombant le village d'Echourgnac, l'abbaye Notre-Dame de Bonne-Espérance inspire depuis 1868 apaisement et sérénité. 21 moniales cisterciennes y vivent encore selon la règle de Saint-Benoît : ora et labora, prière et travail. Fruits de ce travail, le célèbre Trappe d'Echourgnac, un fromage au lait de vache proposé nature ou affiné au vin de noix, mais aussi une tomette au lait de brebis. Ces fromages sont disponibles toute l'année au magasin de l'abbaye, ainsi que d'autres productions des sœurs : confitures, miel, tisanes, et une sélection de produits de l'artisanat monastique. Lieu privé de silence et de prière, le monastère ne se visite pas. Un musée et une vidéo permettent d'en découvrir la vie quotidienne. Pour les groupes à partir de 10 personnes, une découverte accompagnée avec dégustation est proposée sur rendez-vous, visites@lecellierdesmonasteres.com.



Moulin de La Veyssière

+33 5 53 82 03 07
819 Route de la Veyssière

<http://www.moulinde laveyssiere.fr>

22.9 km

NEUVIC **6**

Le Moulin de la Veyssière, est le dernier moulin à huile en activité de la Vallée du Vern à Neuvic. C'est en 1857 que Jacques Elias achète le moulin et depuis près de 170 ans, l'histoire, la passion et le savoir-faire, se transmettent de génération en génération. Nous fabriquons artisanalement des huiles, farines et produits d'épicerie sucrée et salée autour de la noix, noisette, amande et cacahuète. Entre histoire et gastronomie, notre fabrication artisanale est associée à une production responsable et durable, en recherche perpétuelle d'innovation et d'excellence. En véritable passionnés de nos terroirs français, nous apportons une attention particulière à la sélection de nos matières premières. Exclusivement issue de productions locales, notre production est 100% française. Venez vivre une immersion complète grâce à nos différents espaces touristiques et une boutique



